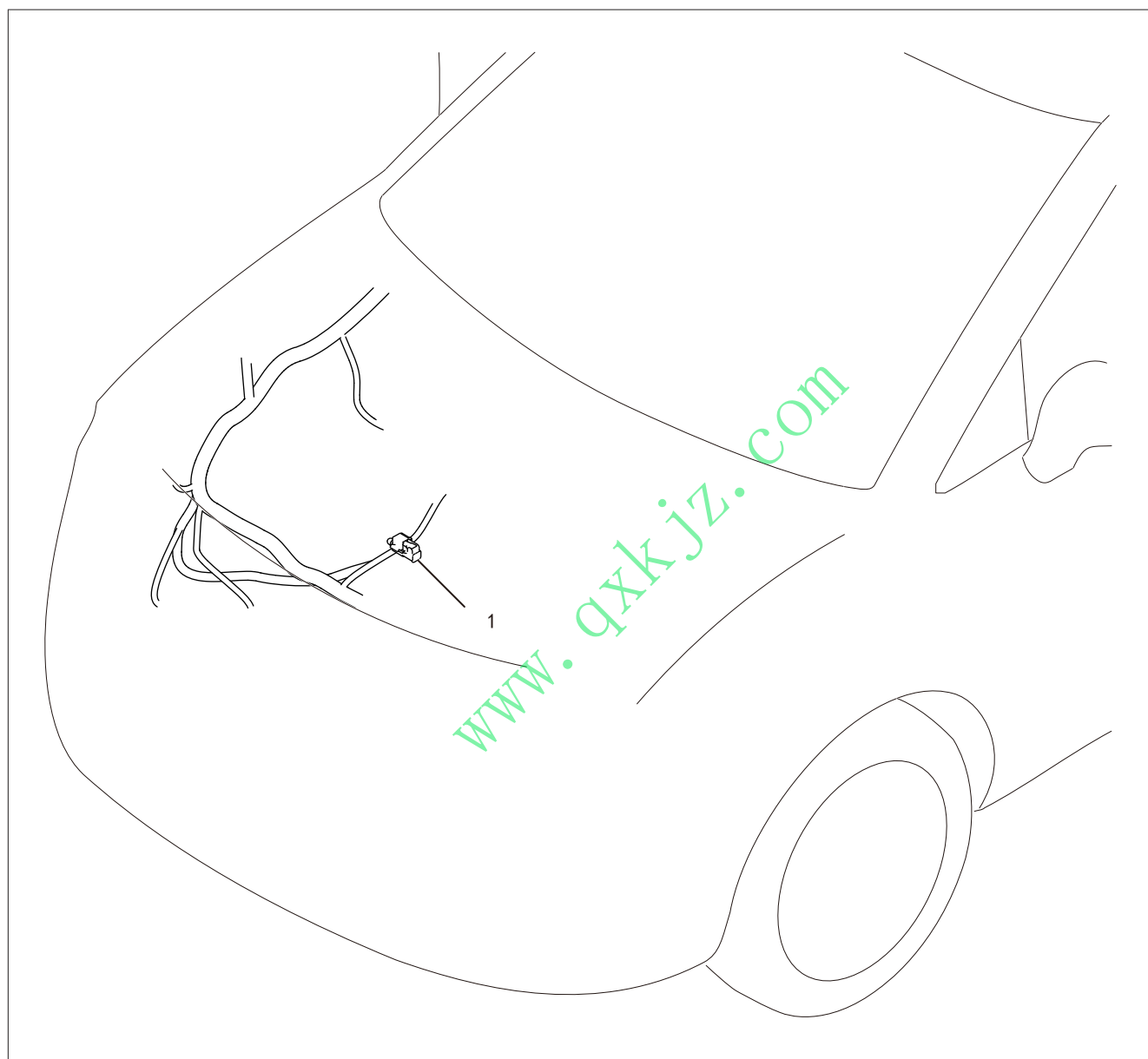


## 电池安全开关 结构图



CA0A268909F0

### 1. 电池安全开关

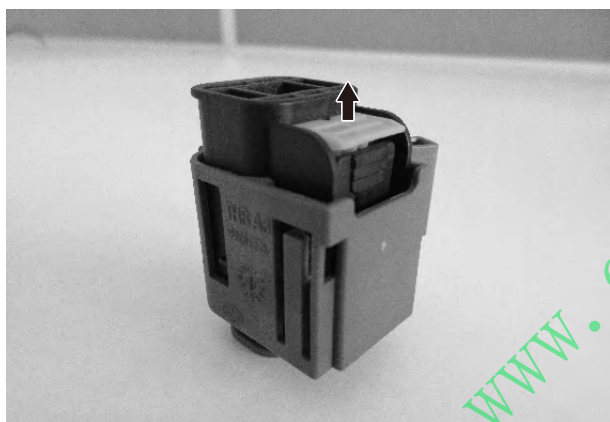
## 断开/连接

### 断开

#### ⚠ 警告

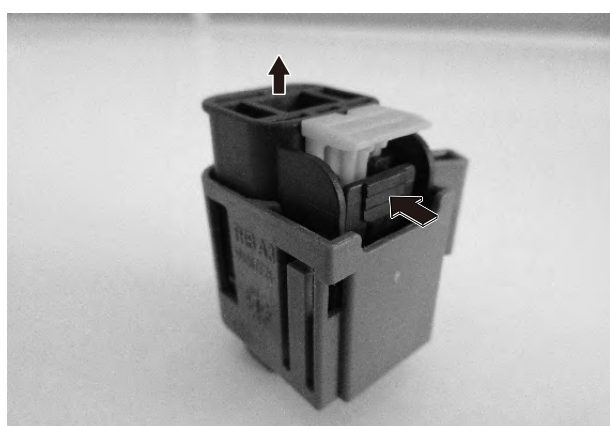
- › 操作前应正确佩戴安全防护用品。
- › 本车辆有高压系统，因此不正确的操作可能导致电击或漏电。
- › 操作时应使用合适的绝缘工具。
- › 操作前应使车辆温度降到室温。

1. 关闭点火开关
2. 向上提起锁片



053016E1C098

3. 按压锁止机构，并向上拉拔插头

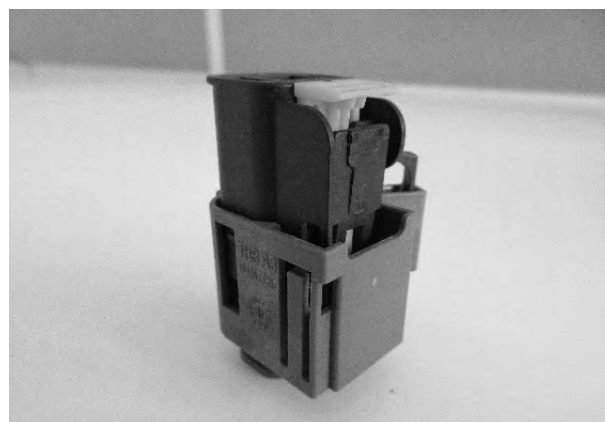


25599E79D72D

#### i 提示

- › 按图示方向按压锁止机构，并向上提起插头，断开电池安全开关。

4. 将插头拉拔至下图位置



E9DCF8A9DB37

#### i 提示

- › 插头和插座不可分离，切勿因用力过大损坏电池安全开关。

5. 使用挂锁穿过电池安全开关锁孔，锁住挂锁



FFE89B36AA09

6. 将挂锁钥匙放到安全位置，并由专人保管
7. 确认整车下高压电

### 连接

#### ⚠ 警告

- › 操作前应正确佩戴安全防护用品。
- › 本车辆有高压系统，因此不正确的操作可能导致电击或漏电。
- › 操作时应使用合适的绝缘工具。
- › 拆卸前确认零部件不带电。
- › 操作前应使车辆温度降到室温。

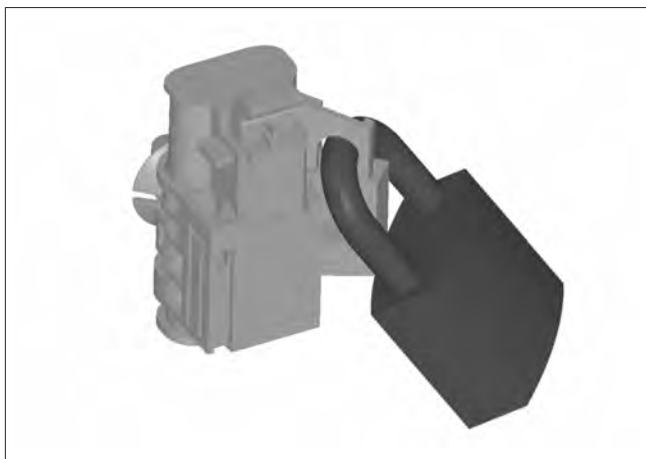
#### ⚠ 注意

- › 维修过程中不要损坏零部件上的警告标识。

1. 确认维修操作已完成
2. 确认车辆内部及附近无人员，且发出警告
3. 打开挂锁，并从电池安全开关锁孔取出

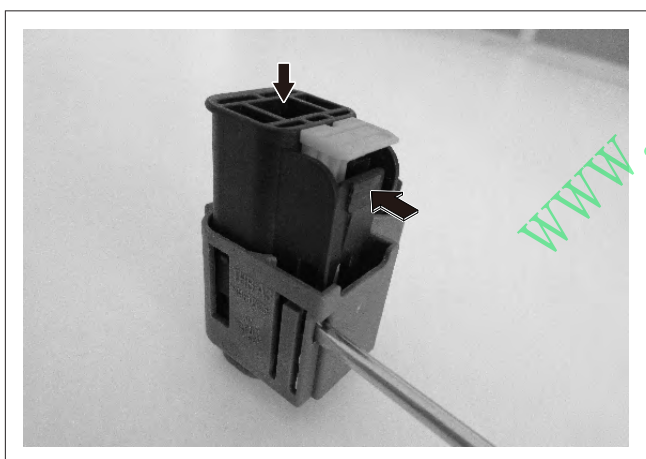
**i 提示**

- › 确认锁片安装到正确位置。



FFE89B36AA09

4. 使用一字改锥插入图示的孔内，并同时按压锁止机构和插头

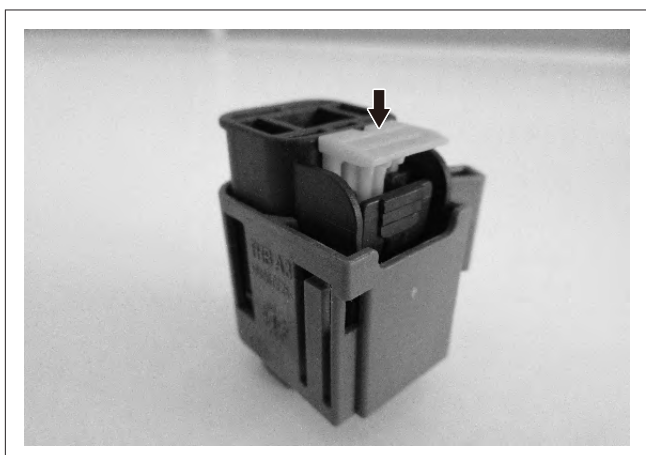


8EEC521104AF

**i 提示**

- › 确认插头推到正确位置。
- › 切勿因用力过大，损坏电池安全开关。

5. 向下按压锁片



DAB83E8F6913